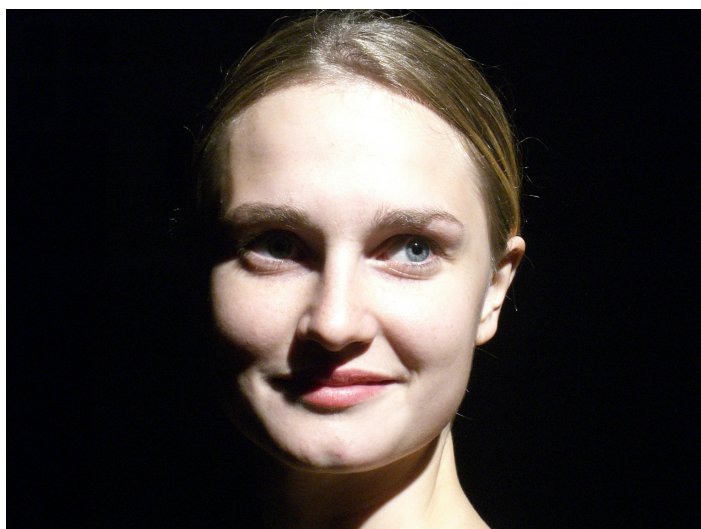


## POL ELISA

attrice



Inizia la formazione teatrale nel 2003 nel paese di origine a Montebelluna in provincia di Treviso presso l'accademia teatrale *Scenica*. Nel 2006 partecipa a un seminario intensivo dal titolo «*L'attore selvatico*», condotto da Maurizio Lupinelli del teatro delle Albe. Da questa esperienza nasce un sodalizio artistico con Maurizio Lupinelli e insieme fondano nel dicembre 2007 la compagnia Nerval Teatro. Nel frattempo continua la formazione e la frequentazione di altri artisti:

Raffaella Giordano danzatrice e coreografa, per una ricerca personale sull'espressività corporea. Nel 2010 è selezionata e ammessa al corso *Scritture per la danza contemporanea* diretto da Raffaella Giordano. Si tratta di un progetto formativo biennale (2011 – 2012) orientato ad agire nel campo della sperimentazione e della formazione per danzatori e attori con alta sensibilità corporea, sostenuto e promosso da L'arboreto - Teatro Dimora di Mondaino (RN) e compagnia Sosta Palmizi di Cortona (AR); Naira Gonzales, attrice storica dell'Odin Teatret, con la quale tra il 2006 e 2007 affronta il lavoro sulla voce; Luisa Cottifogli cantante e compositrice.

Dal 2007 lavora stabilmente nelle produzioni della compagnia Nerval Teatro.

Come attrice è in scena negli spettacoli: ***Marat, Amleto, Appassionatamente e Squarci dall'ignoto*** scritti e diretti da Maurizio Lupinelli.

Nel luglio del 2008 debutta al festival Inequilibrio a Castiglioncello con ***Magnificat***, un monologo di Antonio Moresco per la regia di Maurizio Lupinelli, prodotto da Armunia Festival e Nerval Teatro: uno spettacolo che per l'intensità ed il rigore le è valso unanime consenso del pubblico e della critica nazionale.

Nel 2011 è la volta di ***Psicosi delle 4 e 48*** di Sarah Kane. Lo spettacolo, che ha debuttato al Festival Inequilibrio di Castiglioncello, è stato accolto dalla critica come uno tra gli allestimenti italiani più belli del testo *Psicosi delle 4e 48*.